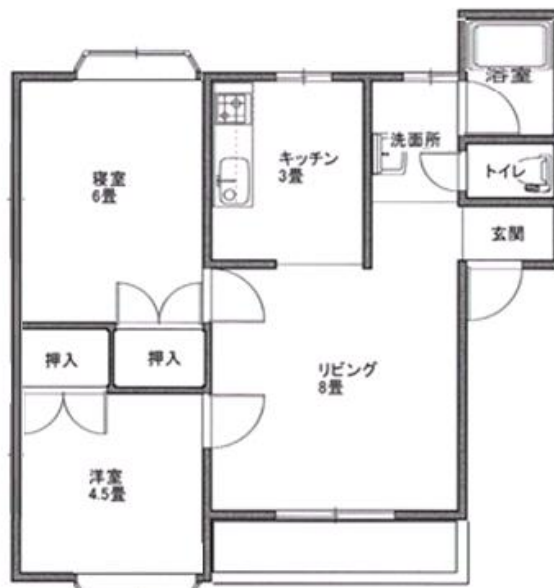


🔍 アパート案内 (取引態様：貸主)

物件名	ハイツラフィーネB-8	現状/入居	空室/要相談
所在地	三沢市堀口二丁目3-2	階数	2階/2階建て
交通	三沢空港まで徒歩30分	総戸数	8戸
学区	岡三沢小・堀口中	駐車場	1台
賃料	50,000円	設備	ビルトインコンロ エアコン ストーブ
管理費/共益費	1,500円	保険・保証	加入必須 保険付帯の保証プラン 初回：賃料(管理費含)40%、 月々：1,800円
敷金	50,000円		
仲介料	なし		
間取/専有面積	2LDK/52.5㎡		
構造	木造亜鉛メッキ鋼板葺		
築年月	平成8年2月		
契約期間	2年間		



LDKにはストーブ
とエアコンを完備

間取図



案内図



人と自然。太陽と空、土、水。自然素材を使った木の家。
 ”楽しんで家づくり”をモットーに、一緒に暮らしづくりを提案します。

株式会社 木組工務店

TEL. 0176 (57) 4547
 FAX. 0176 (57) 4548

〒033-0042 青森県三沢市栄町三丁目140-832
 免許番号 青森県知事(6)第2746号