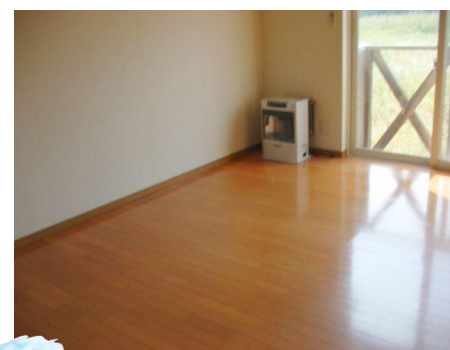


# 🔍 アパート案内 (取引態様：仲介)

物件名	コーポパティ1-B	現状/入居	空室/要相談
所在地	東北町上北南2丁目32-145	階数	1階/2階建て
交通	上北町駅まで徒歩13分	総戸数	8戸
学区	上北小・上北中	駐車場	2台
賃料	38,000円	設備	エアコン1台 ストーブ1台 物置あり
管理費/共益費	1,140円	保険・保証	加入必須 保険付帯の保証プラン 初回：賃料(管理費含)40%、 月々：1,800円
敷金	38,000円		
仲介料	41,800円		
間取/専有面積	1LDK/46.37㎡		
構造	木造亜鉛メッキ銅板葺		
築年月	2001年4月		
契約期間	2年間		



広々収納のクローゼット

LDKにはストーブとエアコンを完備



案内図



間取図

人と自然。太陽と空、土、水。自然素材を使った木の家。  
 "楽しんで家づくり"をモットーに、一緒に暮らしづくりを提案します。

**株式会社 木組工務店** TEL. 0176 (57) 4547  
 FAX. 0176 (57) 4548

〒033-0042 青森県三沢市栄町三丁目140-832  
 免許番号 青森県知事(6)第2746号